

Reconquête pastorale de l'alpage communal de Séchon et réfection de la route d'accès à l'alpage.

DESCRIPTION DU PROJET:

En 2007, la commune de Monthion a sollicité l'intervention de la Société d'Economie Alpestre de la Savoie pour un diagnostic pastoral. A l'origine, la collectivité souhaitait remettre en route un alpage laitier, projet abandonné depuis. Les conclusions du diagnostic faisaient apparaître la nécessité de reconquérir des surfaces pastorales envahies au cours du temps pour éviter un abandon définitif de l'alpage.

Récemment, suites à des visites de terrains, la collectivité a identifié plusieurs zones intéressantes pour de la reconquête :

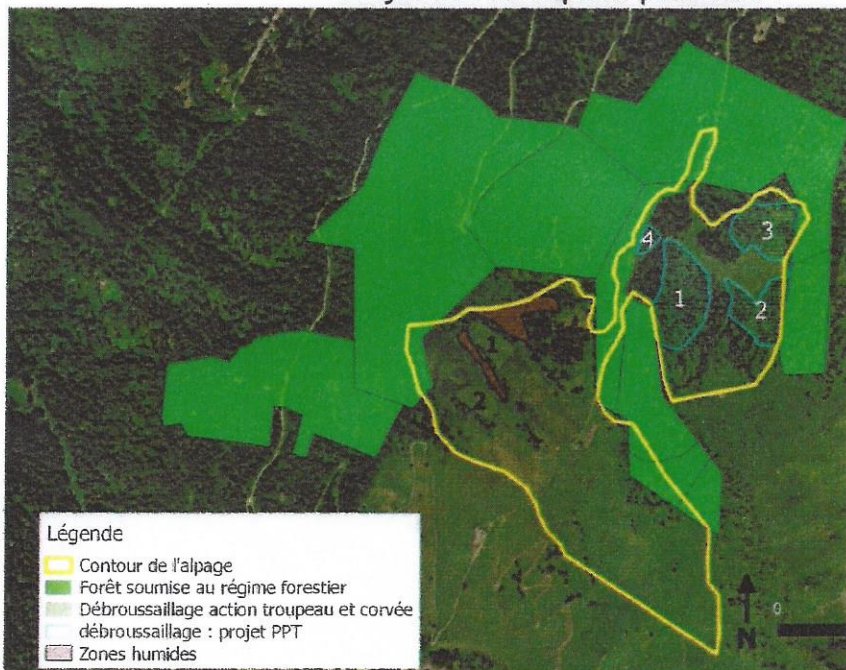
- Certaines zones en aulnes seront soumises à l'action des troupeaux et aux corvées de bénévoles de la communes

- D'autres zones sur lesquelles se sont développés des épicéas nécessitent une intervention mécanique pour les rendre au pâturage.

Ces zones en épicéas font l'objet du présent projet. Formées de 4 îlots, elles représentent entre 5,4 et 5,6 ha. Elles ne concernent pas de forêt communale soumise au régime forestier. Un cahier des charges de consultation des entreprises a été élaboré avec les élus de la commune et en concertation avec le technicien forestier local de l'ONF.

L'alpage est entretenu toute la saison par le GAEC de Grande Lanche, basé à Notre Dame des Millières avec un troupeau de vaches allaitantes. La commune a signé avec le GAEC un bail rural.

Alpage de Séchon - commune de Monthion. Projet de reconquête pastorale



Cette opération est cofinancée par la Région Auvergne-Rhône-Alpes, et par l'Union européenne dans le cadre du Fonds Européen Agricole pour le Développement Rural (FEADER)