

# Les Commissions Municipales

## *Affaires Scolaires :*

Jean-Claude LAVOINE  
Jean-Marc SOULIÉ  
**Yannick LOPEZ**  
Patricia DEJOUY  
Monia DI MARZO  
Caroline MONDEL  
Nicolas PAPEIX



## *Agriculture - Forêt - Alpage :*

Jean-Claude LAVOINE  
**Jean-Marc REMOISSENET**  
Marcel CRÉTIER  
Caroline MONDEL  
Marc PORROVECCHIO  
Marc SANSOZ

## *Appel d'Offres :*

**Jean-Claude LAVOINE**  
Yannick LOPEZ  
Jean-Marc REMOISSENET  
Marcel CRÉTIER  
Patricia DEJOUY  
Nicolas PAPEIX  
Évelyne SYLVESTRE

## *Finances :*

Jean-Claude LAVOINE  
**Jean-Marc SOULIÉ**  
Jean-Marc REMOISSENET  
Nicolas PAPEIX  
Marc SANSOZ  
Évelyne SYLVESTRE

## *Informations - Communications :*

Jean-Marc SOULIÉ  
**Yannick LOPEZ**  
Marcel CRÉTIER  
Monia DI MARZO  
Caroline MONDEL

## *Jeunesse - Sociale - Cérémonies*

### *Relations avec les associations :*

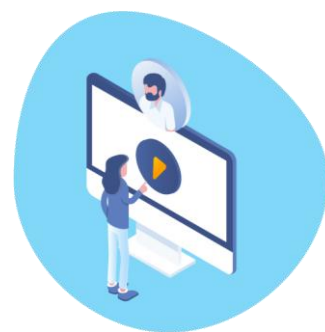
**Jean-Marc SOULIÉ**  
Yannick LOPEZ  
**Marcel CRÉTIER**  
Patricia DEJOUY  
Monia DI MARZO

## *Travaux :*

Jean-Claude LAVOINE  
**Jean-Marc SOULIÉ**  
**Yannick LOPEZ**  
**Jean-Marc REMOISSENET**  
Stéphane BOUZON  
Patricia DEJOUY  
Marc PORROVECCHIO  
Marc SANSOZ

## *Urbanisme :*

Jean-Claude LAVOINE  
**Yannick LOPEZ**  
Jean-Marc REMOISSENET  
Marcel CRÉTIER  
Stéphane BOUZON  
Patricia DEJOUY  
Nathalie NICASTRO  
Marc PORROVECCHIO  
Évelyne SYLVES



# Le Personnel Communal

## **Secrétariat :**

Nadine GARDET  
Stéphanie PAPEIX

## **Services Techniques :**

Quentin MERCIER  
Denis PETTEX  
Cindy RONDOT

**Agent Territorial Spécialisé des Écoles Maternelles et Accompagnatrice pour le transport scolaire :**  
Sylvie DEPONT

**Agent d'Accueil de la garderie et de la cantine :**  
Élisabeth BOUZON