

R.D. 925 : Chaussée à Voie Centrale Banalisée

AUTOMOBILISTES, ADAPTEZ VOTRE COMPORTEMENT !

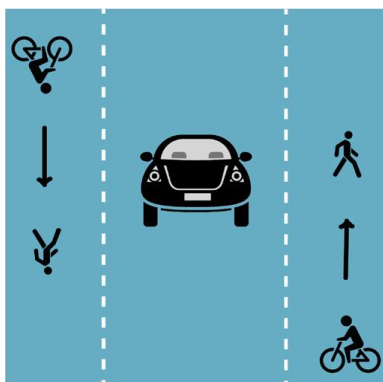
**NOUVEL AMÉNAGEMENT POUR SÉCURISER
DAVANTAGE LES VÉLOS ET LES PIÉTONS**



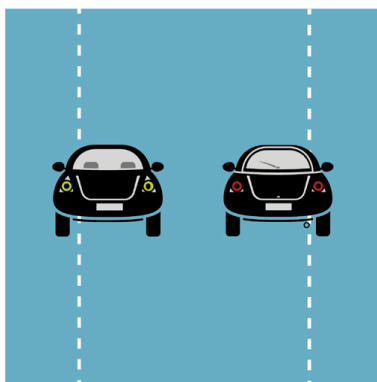
CHAUSSÉE À VOIE CENTRALE BANALISÉE C.V.C.B.

COMPRENDRE L'AMÉNAGEMENT POUR UN MEILLEUR
PARTAGE DE LA ROUTE & UNE CIRCULATION APAISÉE

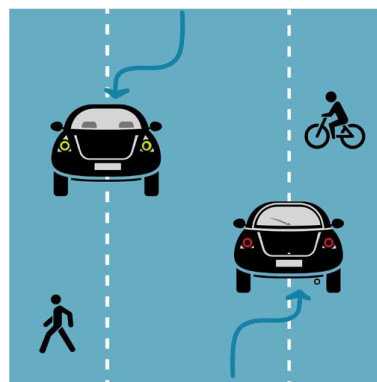
**AUTOMOBILISTES,
ADAPTEZ VOTRE COMPORTEMENT !**



UN SEUL VÉHICULE
MOTORISÉ :
JE ROULE AU MILIEU



EN CAS DE
CROISEMENT :
JE ME DÉPORTE
SUR LES BANDES
LATÉRALES



JE RÉDUIS MA
VITESSE ET ATTEND
DERRIÈRE LE VÉLO
OU LE PIÉTON
POUR CROISER
L'AUTRE VÉHICULE